

MOMENT Express FIX

SAVYBĖS

- „Instant Tack“ formulė tirpiklio pagrindu
- Galima klijuoti drėgnomis sąlygomis:
nereikia išgarinti tirpiklio
- Galima naudoti patalpų viduje ir išorėje
- Atsparūs vandeniui
- Galima klijuoti akytuosius ir neakytuosius paviršius
- Išdžiuvusius kljus galima dažyti*
- Lengva naudoti esant žemai temperatūrai (-10 °C)
- Labai silpnas kvapas

*Dėl didelės dažų įvairovės būtina atlikti tinkamumo bandymus.

NAUDOJIMO SRITIS

- „MOMENT Express“ tinka klijuoti įvairioms medžiagoms, įskaitant plytas, keramiką, betoną, medienos plaušų plokštes, gipso plokštes, fanerą, akmenį, MDF, medieną, UPVC ir daugelį plastikų**.

**Prieš klijuodami plastikus ar lakuotus paviršius atlikite tinkamo sukibimo ir suderinamumo bandymus.

Netinka polietilenui, polipropilenui ar „Styrofoam“ putplasčiui.

NAUDOJIMO INSTRUKCIJA

Paviršiaus paruošimas

Tinka naudoti kartu su visais įgeriančiais ir neįgeriančiais paviršiais, išskyrus PE, PP, PTFE, akrilinį stiklą, polistireną ir pan. Dengtų paviršių klijavimui rekomenduojama atlikti produkto tinkamumo bandymus arba pasikonsultuoti su specialistais. Nerekomenduojama klijuoti paviršių, kurie bus visą laiką panardinti vandenyje.

Užtikrinkite, kad klijuojami paviršiai būtų švarūs, be dulkių, tepalų ir riebalų. Klijuojami paviršiai neturi būti pastebimai arba visiškai šlapi.

Pagrindai turi būti stabilūs, švarūs ir be sukibimui įtaką turinčių medžiagų. Purvą šalinkite naudodami tinkamą tirpiklį arba paviršių nušlifaukite. Jei reikia, prieš klijuodami folija arba juostele uždenkite šalia esančias zonas.

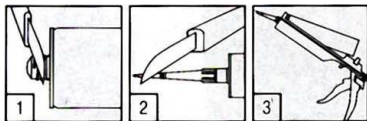
Siekiant užtikrinti tvirtą ir saugų sukibimą, būtina pasirūpinti, kad tirpiklis galėtų išgaruoti, todėl vienas iš klijuojamų paviršių turi būti aktytasis (laidus drėgmei).

Prieš klijuojant dažytus paviršius, dažus reikia pašalinti.

Naudojimas

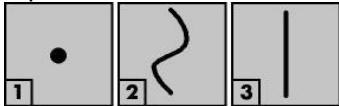
Nupjaukite tūbelės galvutę virš antgaliui prisukti skirto sriegio (1). Užsukite plastikinį antgalį ir skersai nupjaukite jo galiuką (2). Tūbelę įdėkite į pistoletą, pvz., klijų pistoletą arba sandarinimo pistoletą.





Norint užtikrinti puikų lygiavimą, klijuojamų detalių padėtį koreguokite ne vėliau kaip 5–10 minučių po klijų užtepimo.

Klijus išspauskite ant vieno iš klijuojamų paviršių: 1) taškais, jei norite išlyginti nelygius paviršius; 2) kreive, jei norite užtikrinti geresnį pradinį sukibimą su dideliais klijuojamais paviršiais; 3) tiesia linija, jei klijuojate mažesnius paviršius.



Išspaudę reikiamą kiekį klijų iš karto atleiskite pistoleto gaiduką – taip apsisaugosite nuo nereikalingo klijų išspaudimo. Tai netaikoma klijų pistoletui.

Kol klijai neišdžiuvo, šluoste nuvalykite klijų perteklių.

Klijai „Phanter B“ specialiai sukurti siekiant sumažinti mechaninių tvirtinimų poreikį klijų džiuvimo proceso metu. Priklausomai nuo pagrindo tipo, sunkesnius komponentus gali reikėti mechaniškai prispausti.

Klijuodami du neaktyuosius paviršius „Phanter B“ tepkite tiesiomis linijomis. Minimali aplinkos temperatūra -10 °C.

Siekdami užtikrinti gerą sukibimą, klijuojamas dalis tvirtai suspauskite.

Palikite klijus džiūti per naktį. Klijai visiškai išdžiūna per 48 val.

TECHNINIAI DUOMENYS

Žaliava	Guma, tirpiklis
Tankis	Apie 1,25 g/cm ³
Šiluminis atsparumas	Nuo -20 iki +80 °C (visiškai išdžiuvus)
Laikas iki kietėjimo pradžios	Apie 10 min.
Naudoti, kai temperatūra	Nuo -10 iki +35 °C
Tarpų užpildymo geba	Maks. 10 mm
Pradinis sukibimas	10–12 g/cm ²
Galutinis stiprumas (DIN EN 205)	5–6 N/mm ²
Kietėjimo laikas	48 val.
Padengimas ant plokščių paviršių	Apie 300 g/cm ³
Raukšlėjimasis	Apie 25 %
Laikymo trukmė	18 mėn. vėsioomis sąlygomis

APRIBOJIMAI

Valymo priemonės

Valydami iš karto, naudokite sausą šluostę, o vėliau – etilacetatą, acetoną arba mineralinį spiritą.

Laikymas

Laikykite vėsioomis sąlygomis, sausai, neatidarytoje pakuotėje iki 18 mėn. Kartą atidarę, po naudojimo tūbelę nepamirškite uždengti dangteliu. Laikykite atokiai nuo karščio, liepsnos ir kibirkščių šaltinių vėsioje, gerai vėdinamoje vietoje. Produktą geriausia laikyti aukštesnėse temperatūrose nei užšalimo temperatūra, tačiau galima laikyti ir žemose temperatūrose. Saugokite nuo vaikų.

6. SVEIKATA IR SAUGA

Prieš naudodami produktą peržiūrėkite atitinkamos Medžiagos saugos duomenų lapą, kuris pateikiamas pagal pageidavimą.

Šiame techninių duomenų lape pateikiama informacija, įskaitant patarimus dėl gaminio naudojimo, grindžiama mūsų žiniomis ir patirtimi, turima šio techninių duomenų lapo išleidimo dieną. Gaminys gali būti naudojamas skirtingais tikslais, taip pat gali skirtis darbo atlikimo sąlygos, kurioms neturime įtakos. Todėl *Henkel* nepriima atsakomybės už gaminio tinkamumą naudojimo procesams ir sąlygoms bei už gaminio naudojimo tikslus ir pasekmes. Primygtinai rekomenduojame atlikti išankstinius bandymus, siekiant patikrinti gaminio tinkamumą naudojimui.

Bendrovė nepriima atsakomybės už techninių duomenų lape pateikiamą informaciją ar bet kokį raštu ar žodžiu suteiktą patarimą dėl gaminio, išskyrus atvejus, kai atsakomybė yra aiškiai išreikšta, mirties ar kūno sužalojimo atveju dėl mūsų aplaidumo ir kai atsakomybė prisiimama pagal taikytinus atsakomybės už gaminį įstatymus.

Henkel Balti OÜ

Sõbra 56B,

Tartu 51013, Estonia

Tel: (+372) 7305 800

Interneto svetainė: www.moment-klizai.lt